

## Obstbau-Info-Brief

Fachberatung Obst- und Gartenbau

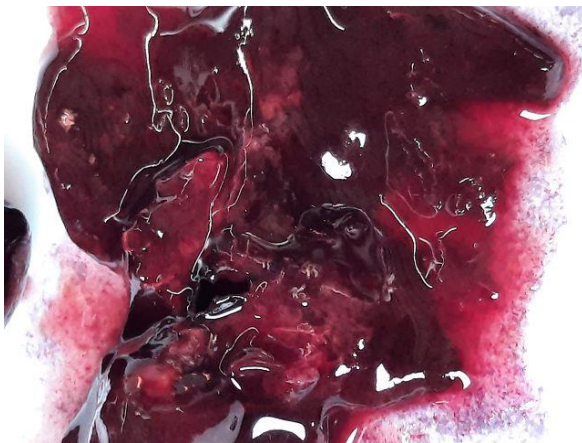
**Nr. 20/2021 vom 20. Juli 2021**

### Achtung:

Die Kirschessigfliege macht den Obstverkauf in den Genossenschaften immer schwieriger!



***Kirschessigfliegenbefall***



***Kirschessigfliege (Weiße Fäden sind Atemschräuche)***

Bei späten Süßkirschensorten unbedingt, unter Einhaltung der Wartezeit mit Spindor (0,075 l/ha mKh) eine Behandlung durchführen. Die Wartezeit beträgt 5 Tage.

Wenn die Zeit bis zur Ernte noch 7 Tage beträgt, kann auch Exirel (0,375 L/ha mKh) eingesetzt werden. Leicht weiche Früchte sollten bereits bei der Ernte entfernt werden.

Beachten Sie dabei, dass beide Mittel als bienengefährlich eingestuft sind.

Weitere Infos erteilen:

Hans Schilling

09191 – 86–1082 (Mo. – Mittwoch 8 – 12 Uhr)

Elias Schmitt

09191 – 86–1085

Mathias Krauß

0921 – 59–11313

Die Empfehlungen zum Pflanzenschutz erfolgten sorgfältig nach bestem Wissen. Für den Anwender eines Pflanzenschutzmittels ist die Gebrauchsanweisung verbindlich. Regressansprüche aufgrund der hier gegebenen Hinweise werden ausdrücklich ausgeschlossen.